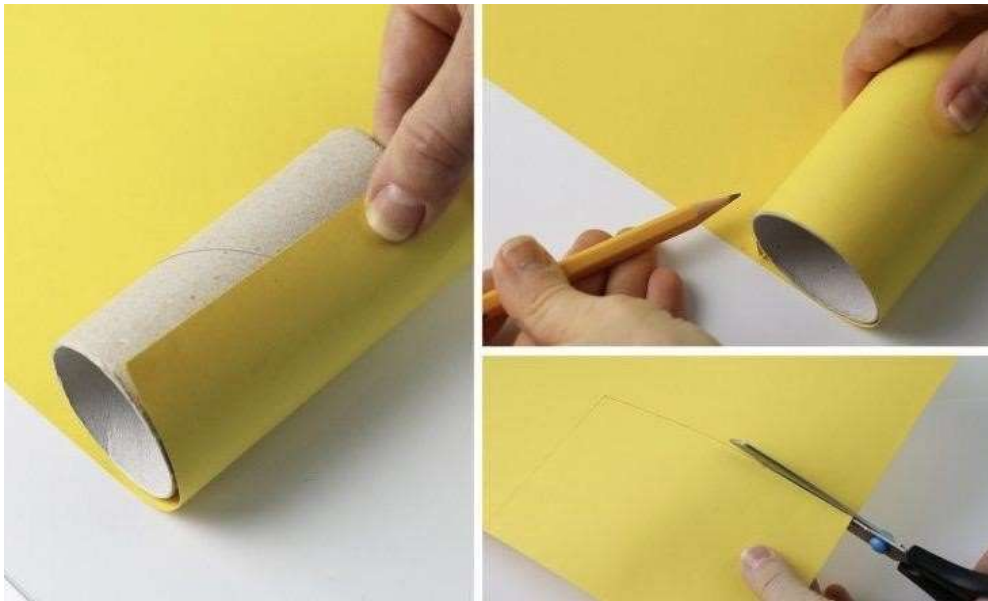


# Biene aus Klopapierrollen

## benötigte Materialien:

- Papprolle vom Toilettenpapier
- Schere
- Tonpapier in den Farben Gelb, Schwarz, Blau
- Leimstift oder Bastel-Leim
- schwarzen Faserstift zum Bemalen
- Wackelaugen
- falls vorhanden schwarzen Pfeifenreiniger für die Fühler
- Lineal oder Maßband, Bleistift

**Schritt 1:** Nehmt euch zunächst eine Papprolle einer Toilettenpapierrolle zur Hand. Rollt das gelbe Tonpapier einmal um sie herum und markiert die Stelle, die Ihr für den Umfang der Papprolle benötigt. Schneidet nun das Tonpapier auf die Höhe und den Umfang der Papprolle zu.



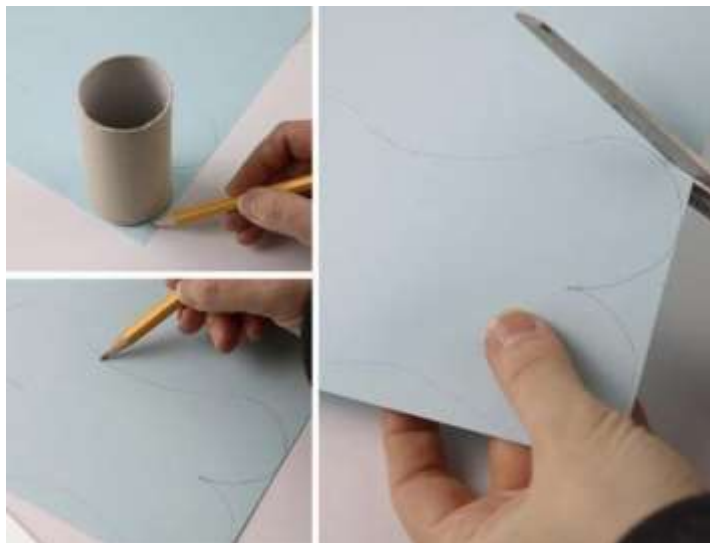
- **Tipp:** Ihr könnt natürlich die Höhe und den Umfang der Papierrolle zuvor auch mit einem Maßband messen.

**Schritt 2:** Schneidet anschließend aus schwarzen Tonpapier drei dickere Streifen, in der Breite von jeweils einem Zentimeter, aus. Beachtet dabei den Umfang der Papprolle. Dann schneidet Ihr noch zwei dünnere Streifen aus schwarzen Tonpapier aus, dies werden die Fühler eurer Biene.



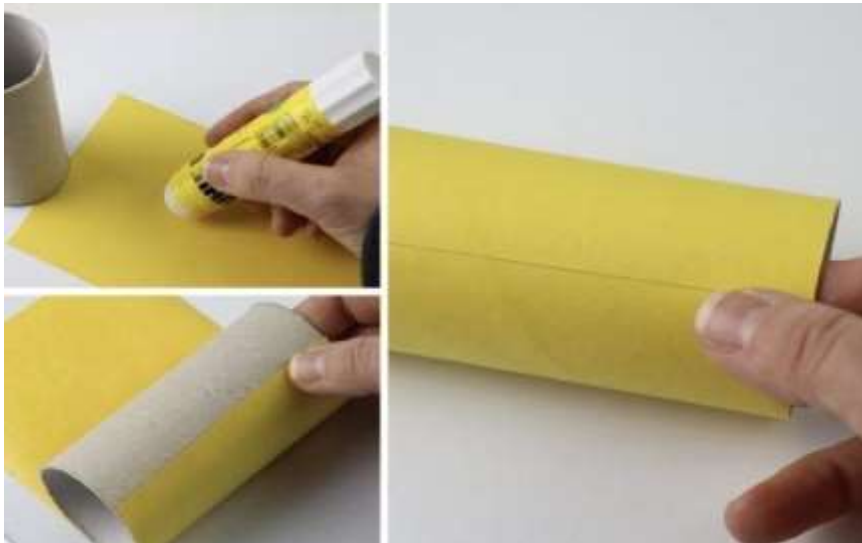
- **Tipp:** Alternativ könnt Ihr auch schwarzen Pfeifenreiniger als Fühler für die Biene verwenden.

**Schritt 3:** In diesem Schritt entstehen die Flügel eurer Biene: Zeichnet nun ein liegendes „X“ auf das blaue Tonpapier und schneidet dieses anschließend aus. Nehmt euch für die Rundungen der Kreisform die Papprolle als Vorlage.

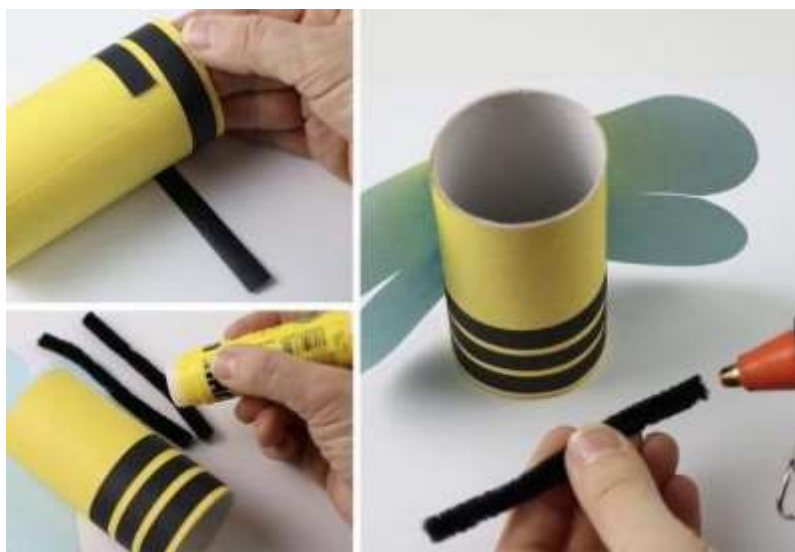


- **Tipp:** Ihr könnt auch zwei größere und zwei kleinere ovale Kreise aufmalen und diese dann einzeln als Flügel benutzen und ankleben. So könnt ihr die Flügel noch in ihre Form bringen.

**Schritt 4:** Bestreicht jetzt die gesamte Fläche des ausgeschnittenen gelben Tonpapiers mit Leim und wickelt dieses um die Papprolle. Drückt das Tonpapier gleichmäßig an, sodass es gut an der Papprolle klebt.



**Schritt 5:** Streicht nun alle Tonpapierteile mit Leim ein und klebt die drei dicken schwarzen Streifen auf den unteren Teil der Papprolle. Klebt die beiden dünneren schwarzen Streifen (Pfeifenreiniger) oben, von innen an der Papprolle fest.



**Schritt 6:** Verziert nun die kleine Biene mit einem niedlichen Gesicht, indem Ihr mit schwarzen Faserstift den Mund und eine Nase aufmalt. Danach klebt Ihr noch die Wackelaugen auf. Solltet Ihr diese nicht zur Hand haben, malt Ihr die Augen der Biene einfach auch mit dem schwarzen Faserstift auf.



Und Schwupp, fertig ist die kleine süße Biene! Viel Spaß beim Nachbasteln!

