

Puzzle selber basteln

Materialien zum Basteln :

- ein selbstgemaltes oder ausgedrucktes Bild
- 1 Schere
- Klebestift
- Pappe (hierfür eignet sich die Pappe von der Rückseite eines A4 Blocks besonders gut)
- Lineal
- 1 Bleistift

Schritt 1:

nehmt euch das Stück Pappe und legt es vor euch.

Schritt 2 und 3:

Bestreicht eure Pappe komplett mit Kleber, damit euer Bild auch aufgeklebt ist

Schritt 4:

Klebt nun euer ausgewähltes Motiv auf die Pappe. Streicht dabei mit der Hand über das gesamte Bild. Lasst es danach noch für etwa 5 Minuten trocknen.

Schritt 5:

Dreht nun euer Bild um und zeichnet auf der Rückseite verschiedene Formen mit Hilfe eines Lineals und einem Bleistift auf die Pappe. Je nach gewünschter Schwierigkeit des Puzzles könnt ihr die Formen groß oder klein zeichnen.

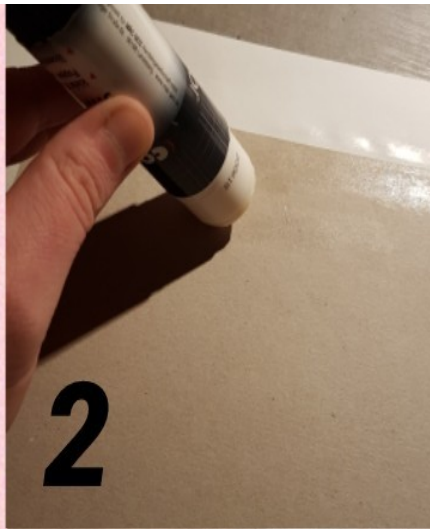
Schritt 6 und 7:

Schneidet nun eure gezeichneten Formen mit Hilfe einer Schere aus. Wenn sich beim Ausschneiden eine Ecke des Bildes von der Pappe lösen sollte, nehmt ihr noch einmal den Klebestift und klebt sie wieder fest.

Schritt 8 und 9:

Wenn ihr alle Teile ausgeschnitten habt, ist euer eigenes Puzzle fertig. Jetzt könnt ihr euer Puzzle lösen und mal schauen wie lange ihr dafür benötigt.

Viel Spaß!



PIC•COLLAGE